

# CLIP

# &

# BIM

Un paso hacia el futuro



**TOOL, S.A.**

Sistema integral para el diseño, control y ejecución de obras lineales.

# Introducción

## Descripción de BIM

**BIM** (*Building Information Modeling*) es una metodología de trabajo colaborativa para la gestión de proyectos de edificación u obra civil a través de una maqueta digital. Esta maqueta digital conforma una gran base de datos que permite gestionar los elementos que forman parte de la infraestructura durante todo el ciclo de vida de la misma.

La metodología **BIM** está suponiendo una verdadera revolución tecnológica para la cadena de producción y gestión de la edificación y las infraestructuras. Esta herramienta permite construir de una manera más eficiente, reduciendo costes al tiempo que permite a proyectistas, constructores y demás agentes implicados en la cadena de valor trabajar de forma colaborativa.

Fuente: Comisión esBIM (*Implantación BIM en España*)

## CLIP como herramienta para proyectos BIM

Como se indica en la definición de **BIM**, no se trata de un software, sino de una metodología de trabajo.

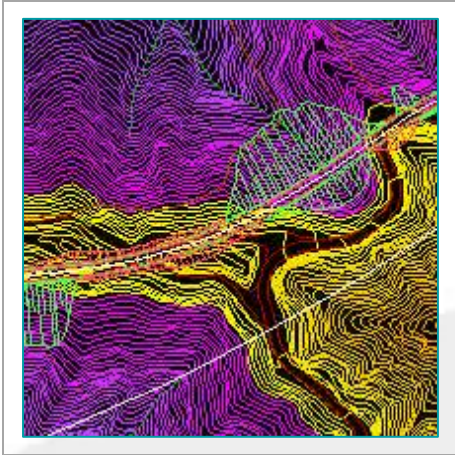
BIM no consiste por tanto en la elección de un programa u otro para realizar sus proyectos, sino de un cambio en la forma de trabajar para ser más eficientes y trabajar de forma colaborativa.

**CLIP** es la herramienta idónea para el diseño y seguimiento del trazado de obras lineales, y conecta con las principales plataformas **BIM** del mercado para **Ingeniería Civil**.



# Preguntas frecuentes

## ¿Qué es BIM?

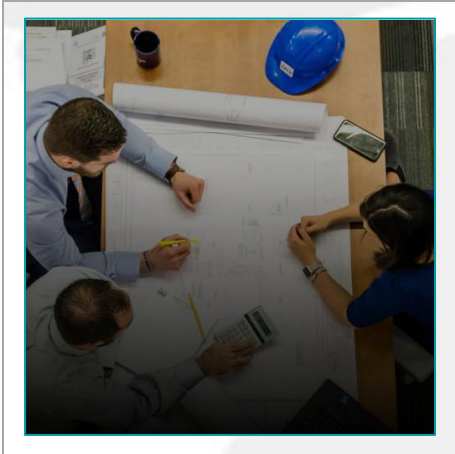


**BIM** (Building Information Modeling) es una metodología de trabajo colaborativa para la gestión de proyectos de edificación u obra civil a través de una maqueta digital. Esta maqueta digital conforma una gran base de datos que permite gestionar los elementos que forman parte de la infraestructura durante todo el ciclo de vida de la misma.

La metodología **BIM** está suponiendo una verdadera revolución tecnológica para la cadena de producción y gestión de la edificación y las infraestructuras. Esta herramienta permite construir de una manera más eficiente, reduciendo costes al tiempo que permite a proyectistas, constructores y demás agentes implicados en la cadena de valor trabajar de forma colaborativa.

Fuente: <http://www.esbim.es/faqs/>

## ¿CLIP es un software BIM?



Como se indica en la definición de **BIM**, no se trata de un software, sino de una metodología de trabajo.

**BIM** no consiste por tanto en la elección de un programa u otro para realizar sus proyectos, sino de un cambio en la forma de trabajar para ser más eficientes y trabajar de forma colaborativa.

**CLIP** es, como el resto de programas del mercado, una herramienta que usted puede utilizar para realizar sus proyectos, pero que sus proyectos sean o no **BIM** dependerá de su forma de trabajar y organizarse, no del software empleado.

## ¿Puedo usar CLIP para mis proyectos BIM?

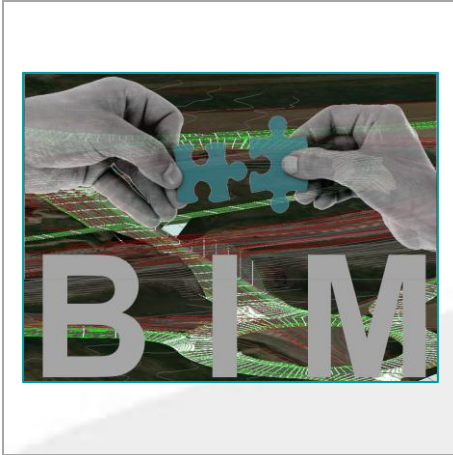


Por supuesto.

Desde hace años, **CLIP** es uno de los programas pioneros en superar el 2D para proyectos de obras lineales y utilizar una definición mediante un modelo digital tridimensional. Con **CLIP** usted podrá definir una **maqueta digital** de su proyecto, realizar **simulaciones 3D** del mismo y obtener la documentación necesaria asociada, documentación que siempre estará actualizada con los últimos cambios realizados en el proyecto ya que es generada directamente utilizando el modelo digital de la obra.

Además, **CLIP** puede utilizarse en las diferentes etapas de vida de la infraestructura: Planeamiento, Estudios previos, Diseño de proyecto, Construcción, Mantenimiento y conservación y Demolición, ya que dispone de funcionalidades apropiadas para las diferentes necesidades de cada una de estas fases.

## ¿Permite CLIP el trabajo colaborativo con otras disciplinas?



Desde luego.

**CLIP** es la herramienta idónea para el diseño y seguimiento del trazado de obras lineales, pero como todos sabemos en los proyectos de gran envergadura propios de la **Ingeniería Civil** son múltiples las disciplinas involucradas, y cada una de esas otras disciplinas tendrá sus propias herramientas. **CLIP** permite interactuar con las principales herramientas del mercado, importando y exportando a formatos utilizados por otras aplicaciones para retroalimentar los modelos digitales y permitir así una colaboración eficiente evitando discrepancias entre los diseños de los diferentes agentes presentes.

## ¿CLIP puede importar y exportar archivos en formato BIM?



Como se indica en la definición, **BIM** no es un formato, sino una metodología de trabajo, aunque el desarrollo de esta metodología indudablemente implica la necesidad del uso de formatos de intercambio entre software para poder llevar a cabo con eficiencia el trabajo colaborativo.

Por desgracia los estándares **BIM** para obras lineales aún están muy poco definidos, por lo que es imposible que ningún software pueda comprometerse a generar y utilizar formatos de intercambio estándar.

Sin embargo, **CLIP** permite interactuar con las principales herramientas del mercado importando y exportando a formatos abiertos y utilizados por otras aplicaciones para retroalimentar los modelos digitales.

Además, **CLIP** está en continuo desarrollo para permanecer siempre a la vanguardia de los últimos estándares aprobados por las Administraciones de los países que están iniciando la implantación de **BIM**.

## ¿Por qué elegir CLIP para mis proyectos BIM?



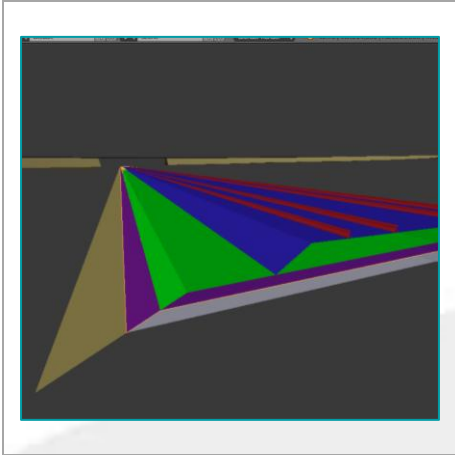
Porque décadas de experiencia en modelado digital de obras lineales nos avalan.

Porque miles de trabajos realizados con **CLIP** nos avalan.

Porque cientos de clientes satisfechos en todo el mundo nos avalan.

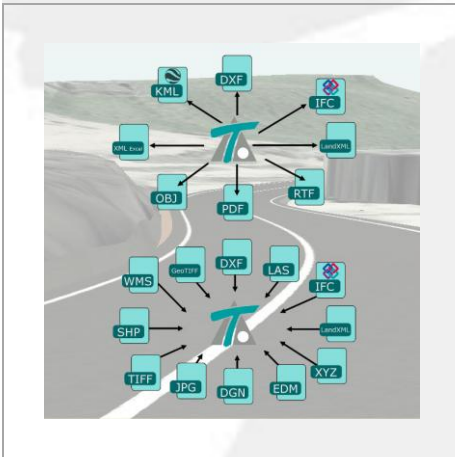
Aunque entendemos que no es suficiente, así que compruébelo usted mismo y atreva a adentrarse en el mundo de **BIM** de la mano de la herramienta de diseño de obras lineales más puntera y eficiente del mercado.

## Adaptación a la metodología BIM



*CLIP* es una herramienta para el diseño de obras lineales mediante una **maqueta tridimensional**, por lo que dentro de su ámbito cumple a la perfección este requisito para el uso en proyectos *BIM*.

Todos los datos de proyecto quedan almacenados en **un único archivo**, evitando la pérdida de información por error en el traspaso de archivos entre los agentes implicados y haciendo que el intercambio de archivos sea **rápido y cómodo**.



A través de la importación de archivos de *CLIP*, la aplicación posibilita el trabajo de varias personas en el mismo proyecto y la fusión de sus diseños en uno único, facilitando el **trabajo colaborativo**.

Su amplio rango de formatos tratados, incluyendo *LandXML* e *IFC* entre otros, facilitan la **interoperabilidad** con otros programas de ámbitos complementarios y la inclusión del modelo de *CLIP* en las principales plataformas *BIM* del mercado.

Además *CLIP*, al igual que *BIM*, está en permanente desarrollo para adaptarse a todas las novedades que esta innovadora metodología va incorporando a la forma de trabajar de la Ingeniería.

## Acerca de CLIP

**CLIP** es una **potente** y **eficaz** herramienta para el diseño y control de obras lineales en el campo de la Ingeniería Civil.

Apta para su uso en proyectos **BIM** gracias a su conectividad y grado de interoperabilidad.

Además, cuenta con un departamento de asistencia técnica especializada formado por ingenieros expertos dispuestos a atender cualquier duda durante el manejo del programa y ayudar a sacarle el mejor rendimiento.

Aplicable a todo tipo de proyectos (carreteras, ferrocarriles, canales, urbanizaciones...) y en todas las etapas de vida de la infraestructura.



## Contacto

Para cualquier consulta o ampliar información, no dude en ponerse en contacto con nosotros:

### **TOOL, S.A.**

Calle Valentín Beato nº 24-26, 4ª Planta, Oficina 5  
28037 Madrid (España)

Correo electrónico: [comercial@tool.es](mailto:comercial@tool.es)

Teléfono: +34 917 542 263

Web: [www.tool.es](http://www.tool.es)



**TOOL, S.A.**  
[comercial@tool.es](mailto:comercial@tool.es)  
[www.tool.es](http://www.tool.es)