

MODIFICACIONES DEL CLIP DE LA VERSIÓN
1.27.9.81 A LA VERSIÓN 1.27.11.91
18-11-2009

MEJORAS

1. Importación y Exportación de ficheros LandXML.

Se permite la Importación desde un Grupo de Ejes de la geometría en planta y alzado a partir de un fichero del tipo XML. (Fig.1)

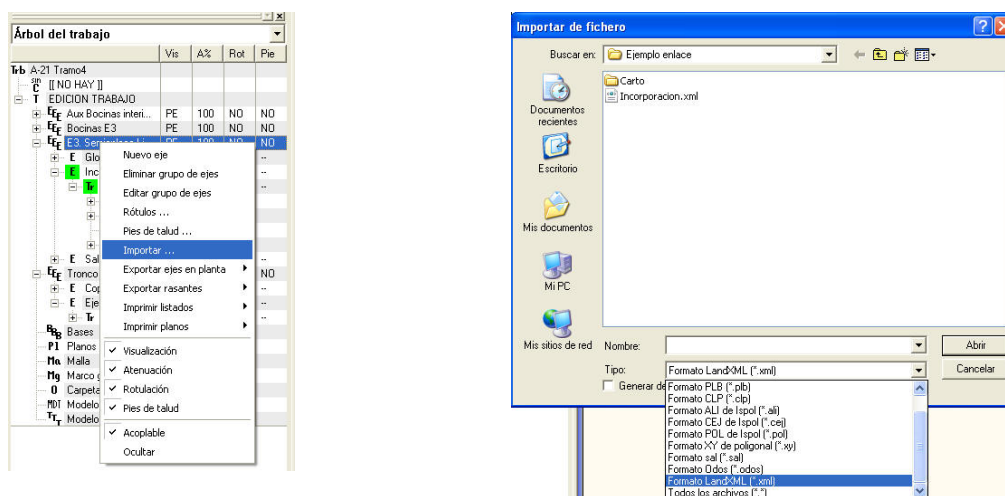


Figura 1

También se puede exportar la geometría en planta, alzado y sección transversal de un Tramo mediante un fichero XML v. 1.2.

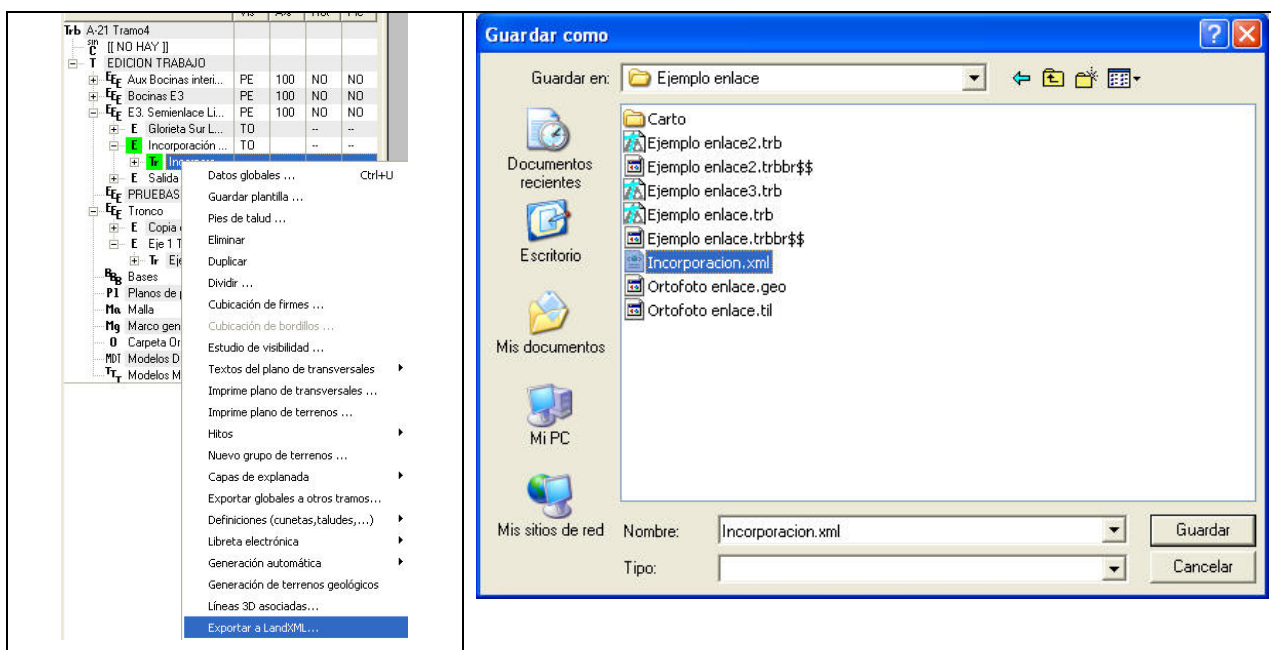


Figura 2

2. Sección de Túnel en Ferrocarril.

Se ha añadido una casilla con el nombre “Incluir balasto” para particularizar la sección de Túnel en el caso de que se trate de un Ferrocarril.

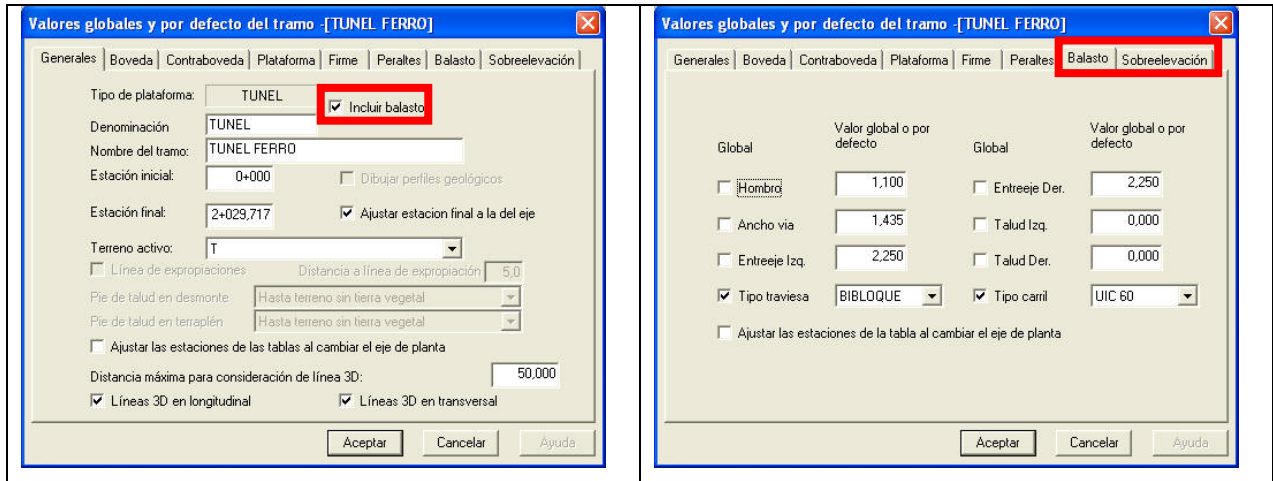


Figura 3

Al marcar dicha casilla aparecen tanto en datos globales como en las tablas las pestañas de balasto y sobreelevación exclusivas de éste tipo de sección.

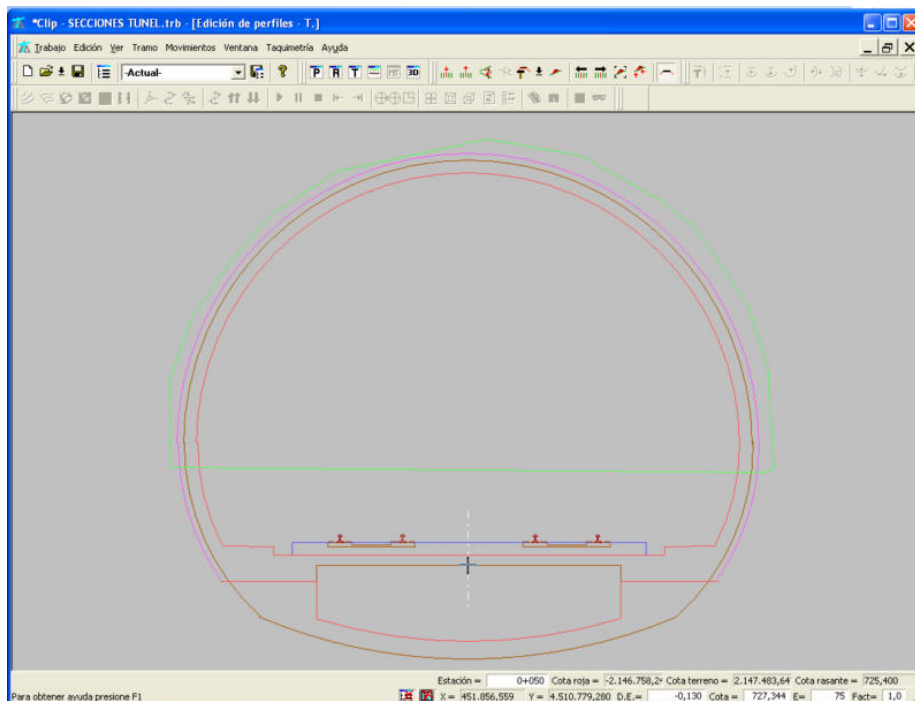


Figura 4

3. Definición de sobreeanchos.

Se ha independizado el sobreeancho izquierdo del derecho. Ahora en la tabla de sobreeanchos se piden los valores para cada margen.

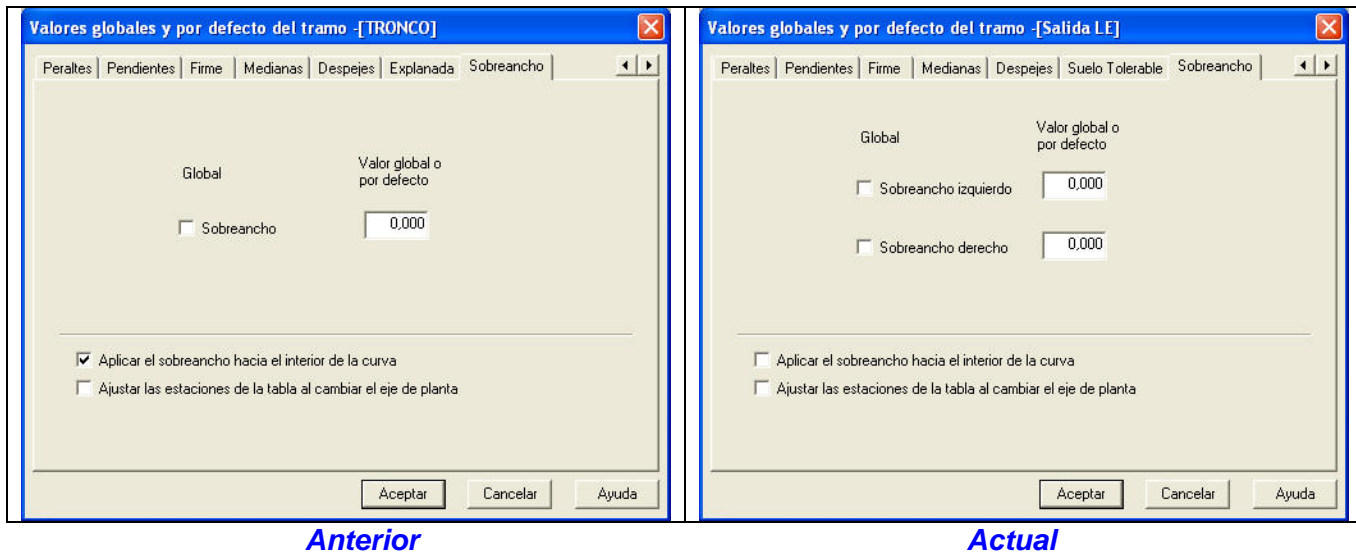


Figura 5

En la generación automática de sobreeanchos se piden además de la longitud del vehículo tipo el número de carriles de la calzada izquierda y derecha.

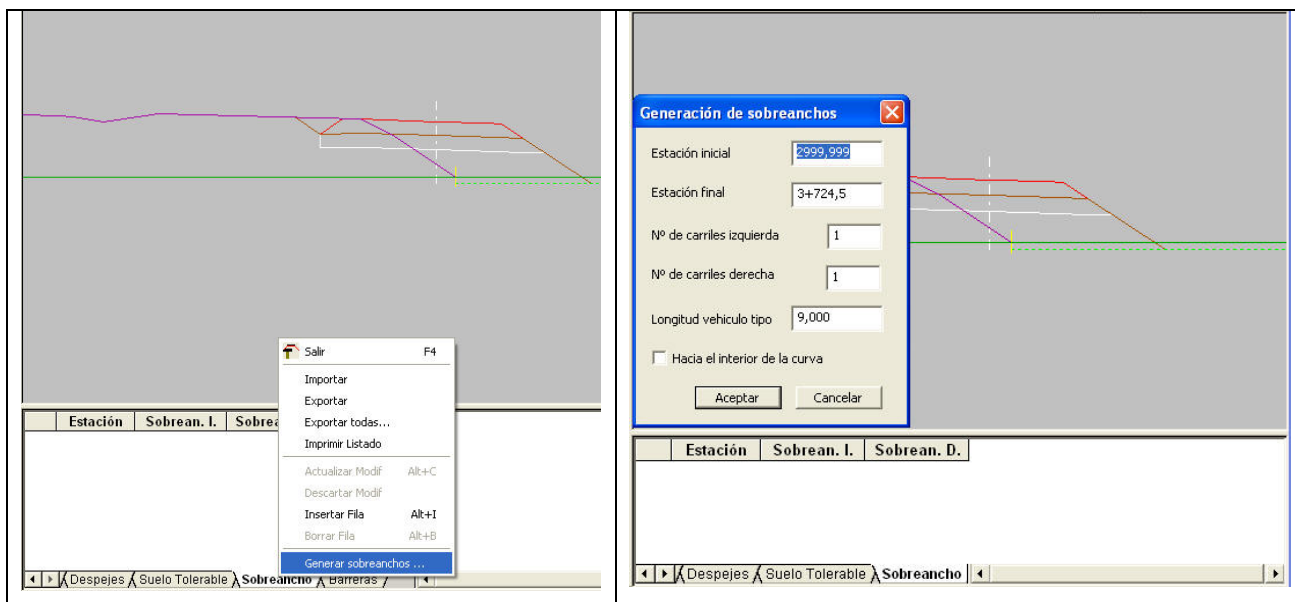


Figura 6

4. Nota aclaratoria sobre Líneas Características desplazadas de otro Tramo.

A continuación se presentan unas figuras con los diferentes casos que se pueden dar al obtener una línea característica desplazada de otro tramo.

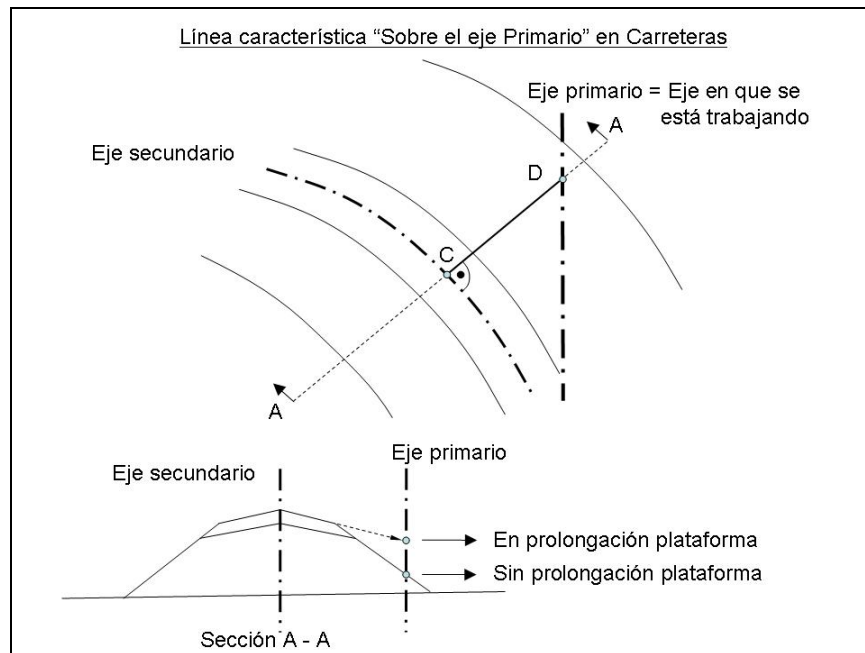


Figura 7

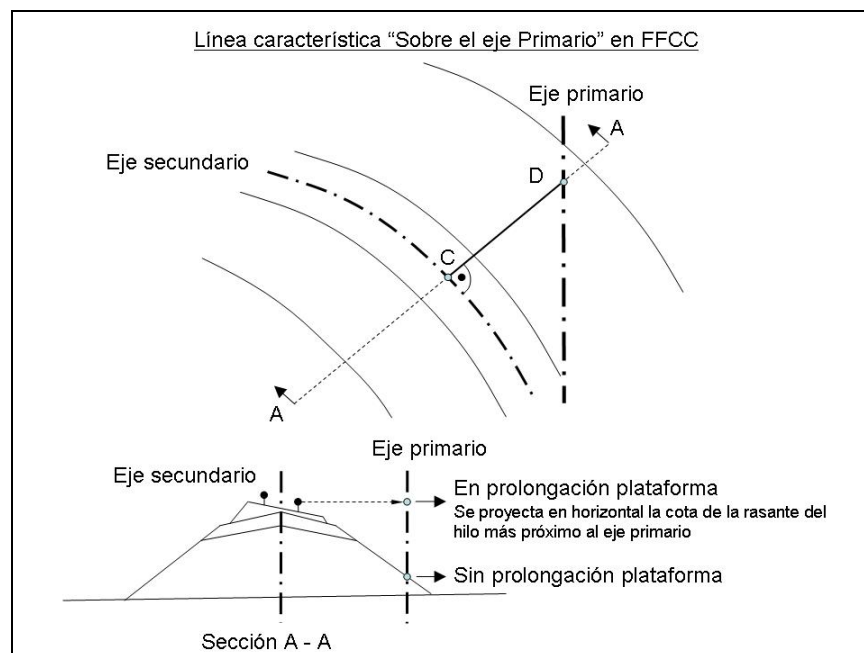


Figura 8

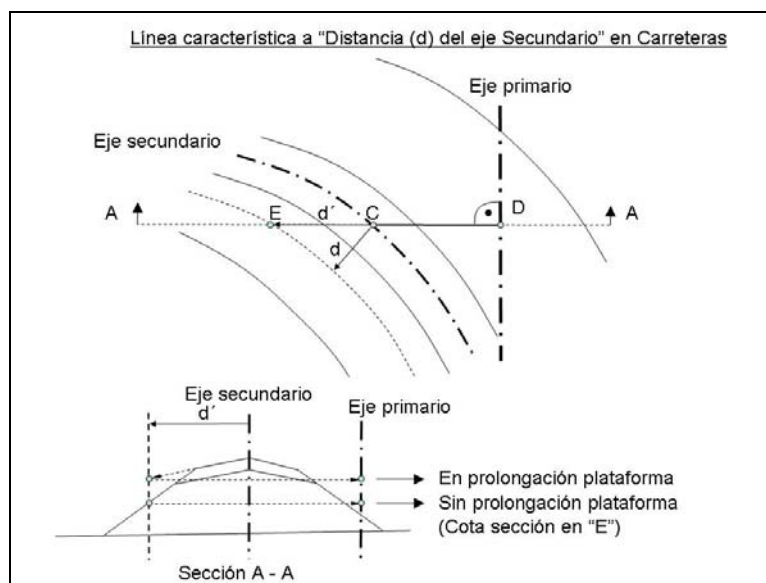


Figura 9

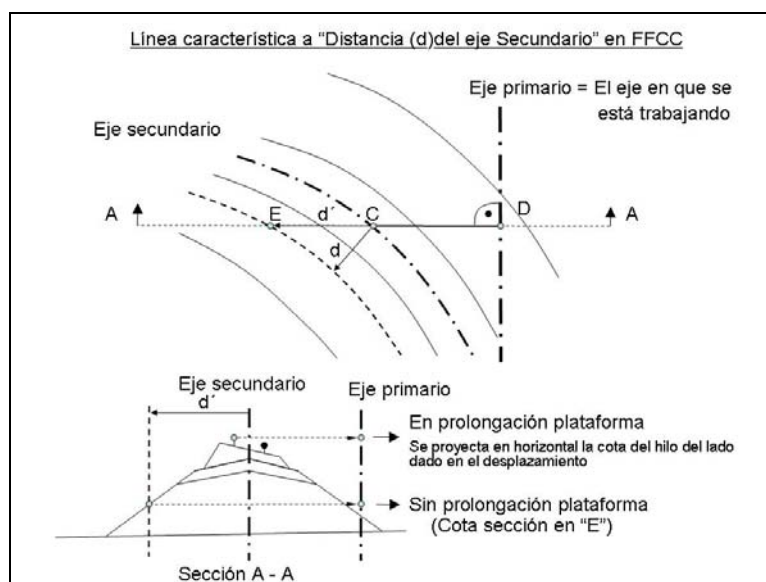


Figura 10

5. Listado de replanteo desde Bases sin salto de página.

Se permite seleccionar una casilla para que realice o no, el salto de página en el listado de replanteo del Eje en planta desde Bases.

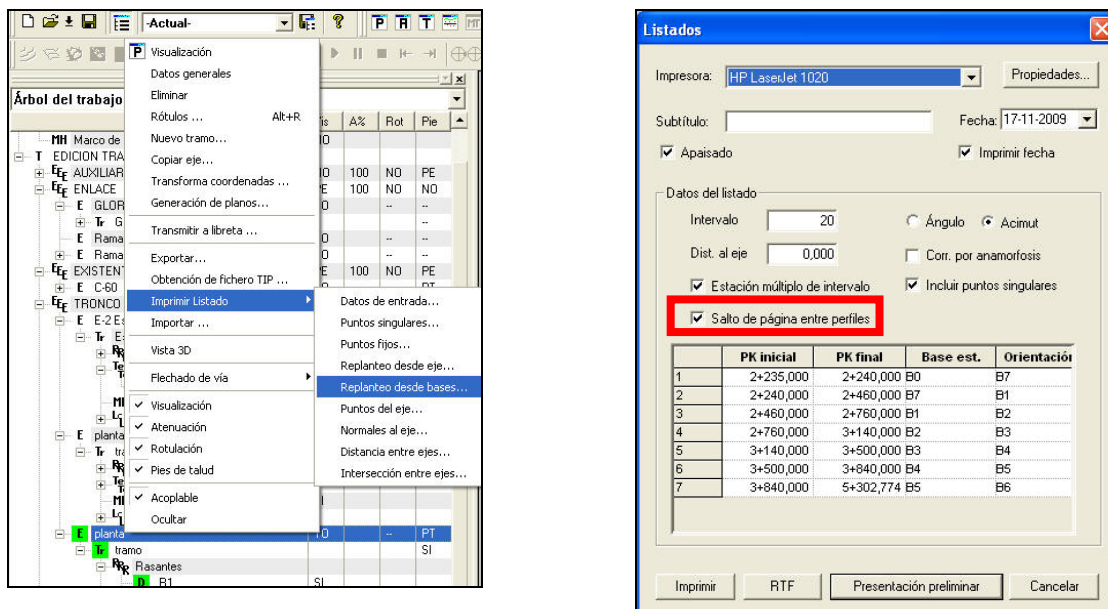
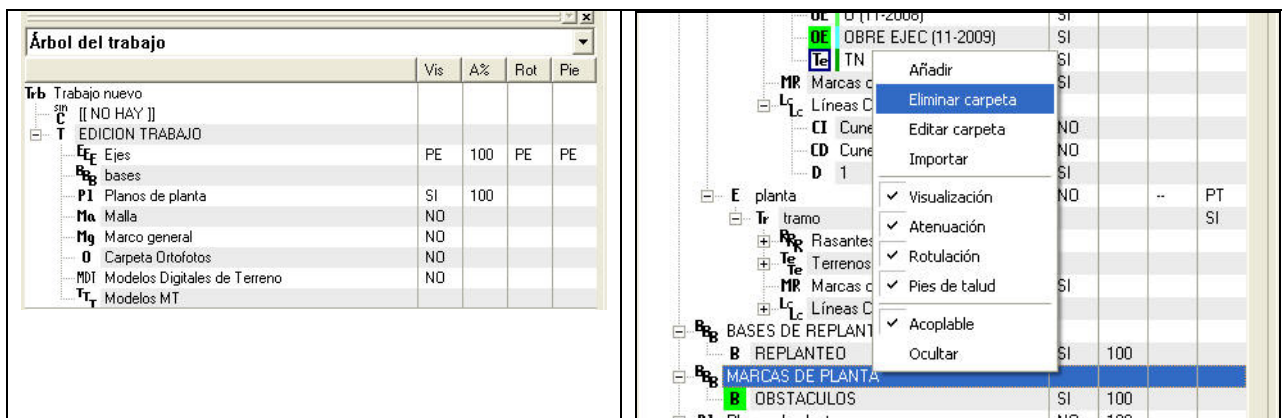


Figura 11

6. Cambios en las carpetas de grupos de bases.

Se vuelve a poner una carpeta de grupos de bases por defecto en los Trabajos nuevos y a partir de aquí se podrán crear los nuevos grupos necesarios.

Se permite borrar una carpeta de grupos de bases aunque no esté vacía.



7. **Actualización del Manual de la versión 1.27.6. de Julio de 2009 a la 1.27.9 de Octubre de 2.009.**



1. Página de instalación. Cambio de las fotografías de la llave de protección monopuesto y en red por la descargada en SafeNet.
2. Ampliada la información en la adquisición de terreno para Túnel.
3. Funciones deshacer – rehacer en edición de desplazados.
4. Se amplía la información de la representación de las líneas 3D en los planos de los perfiles longitudinales.
5. Cambios en el Catálogo de firme de sección urbana.
6. Se completa el capítulo de las líneas características.
7. Se han incluido los listados de movimiento de tierras en túneles.
8. Se han incluido las actualizaciones de la versión 1.27.9.81.
 - a. Múltiples carpetas de bases
 - b. Salto de página en listado de puntos del terreno
 - c. Talud de tierra vegetal en desmonte
 - d. Talud de materiales en datos globales
 - e. Mover un vértice en alzado por Pk. y cota
 - f. Eliminar cunetas no utilizadas
 - g. Al importar cunetas se cambia el nombre si existe
 - h. Adquisición de un terreno del tipo obra de drenaje a partir de un TER
 - i. Se disminuye el tamaño de las marcas en el transversal
9. Vinculación de ejes